

Nouveau rapport



Société	Entreprise METAIS DIDIER 23 RUE GEORGES MOREAU 86330 SAINT JEAN DE SAUVES	Contrôleur : JOST PHILIPPE Tél. : 06.87.41.87.19 E-mail : metais.didier@orange.fr
----------------	---	--

Appareil	t870-2	N° de série : 2636975 Objectif : Standard 34°
-----------------	--------	--

Donneur d'ordre	HABITAT 86 (M. DENIS RINGUET) RUE DU PLANTY 86180 BUXEROLLES	Site de mesure : Résidence RENE METAYER (Appartement en R de C). 14 rue du Sergent BANGOURA MORIDE 86170 NEUVILLE DE POITOU Date de la mesure : 03/03/2015
------------------------	--	--

Ordre	Localisation de Ponts Thermiques en Intérieur de logement. Un test simplifié a été effectué avec une caméra thermique conformément à la norme EN 13187.
--------------	--



Nouveau rapport

Description du bâtiment :

Construction :

Logements collectifs de 1980 Env

Environnement :

Semi Urbain

Conditions météorologiques :

Température de l'air intérieur	12 °C
Différence de température de l'air entre les faces interne et externe de la surface enveloppante	6 °C
Différence de pression atmosphérique entre côtés dos et face au vent	
Autres facteurs	Hygrométrie 70 %

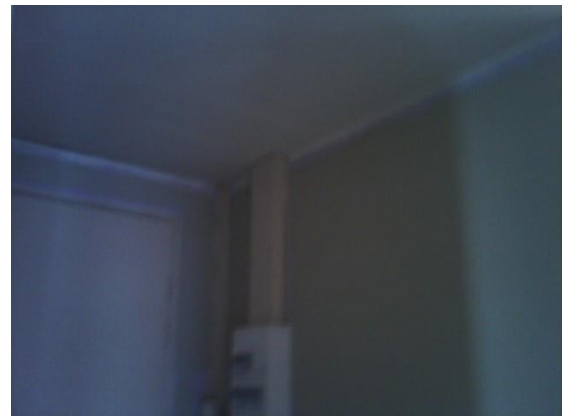
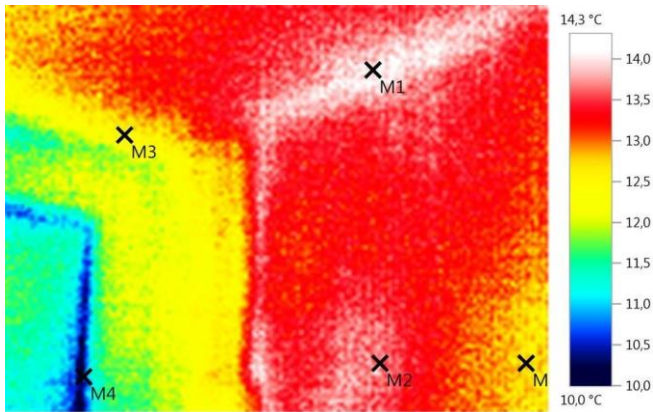
Différences avec les exigences de test prédéfinies :

Nouveau rapport

Fichier :
IR000446.BMT

Date :
03/03/2015

Heure :
11:02:15



Paramètres d'image :

Émissivité 0,95
Temp. réfl. [°C]: 20,0

Repères d'image :

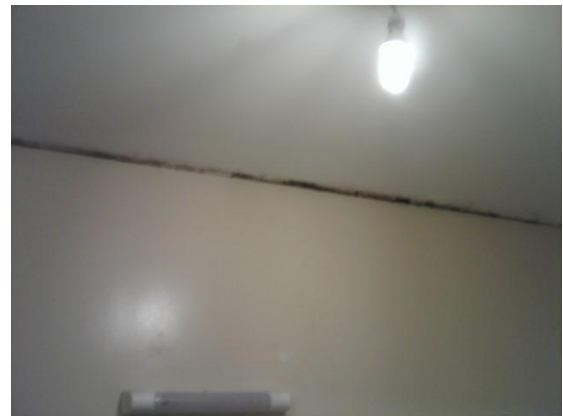
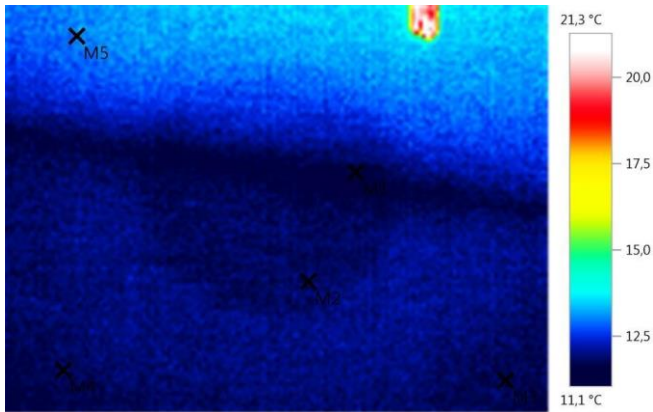
Objets de mesure	Temp. [°C]	Émiss.	Temp. réfl. [°C]	Remarques
Point de mesure 1	14,1	0,95	20,0	-
Point de mesure 2	13,5	0,95	20,0	-
Point de mesure 3	12,5	0,95	20,0	-
Point de mesure 4	10,3	0,95	20,0	-
Point de mesure 5	12,8	0,95	20,0	-

Nouveau rapport

Fichier :
IR000445.BMT

Date :
03/03/2015

Heure :
11:00:06



Paramètres d'image :

Émissivité 0,95
Temp. réfl. [°C]: 20,0

Repères d'image :

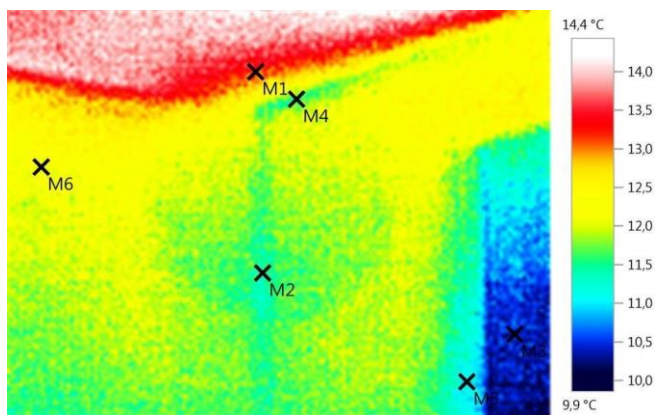
Objets de mesure	Temp. [°C]	Émiss.	Temp. réfl. [°C]	Remarques
Point de mesure 1	11,7	0,95	20,0	-
Point de mesure 2	11,9	0,95	20,0	-
Point de mesure 3	11,8	0,95	20,0	-
Point de mesure 4	11,6	0,95	20,0	-
Point de mesure 5	13,0	0,95	20,0	-

Nouveau rapport

Fichier :
IR000444.BMT

Date :
03/03/2015

Heure :
10:59:36



Paramètres d'image :

Émissivité 0,95
Temp. réfl. [°C]: 20,0

Repères d'image :

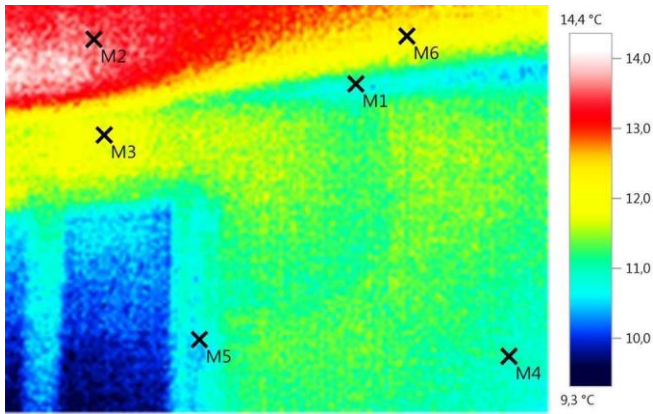
Objets de mesure	Temp. [°C]	Émiss.	Temp. réfl. [°C]	Remarques
Point de mesure 1	13,4	0,95	20,0	-
Point de mesure 2	11,1	0,95	20,0	-
Point de mesure 3	10,4	0,95	20,0	-
Point de mesure 4	11,6	0,95	20,0	-
Point de mesure 5	11,2	0,95	20,0	-
Point de mesure 6	12,3	0,95	20,0	-

Nouveau rapport

Fichier :
IR000443.BMT

Date :
03/03/2015

Heure :
10:59:19



Paramètres d'image :

Émissivité 0,95
Temp. réfl. [°C]: 20,0

Repères d'image :

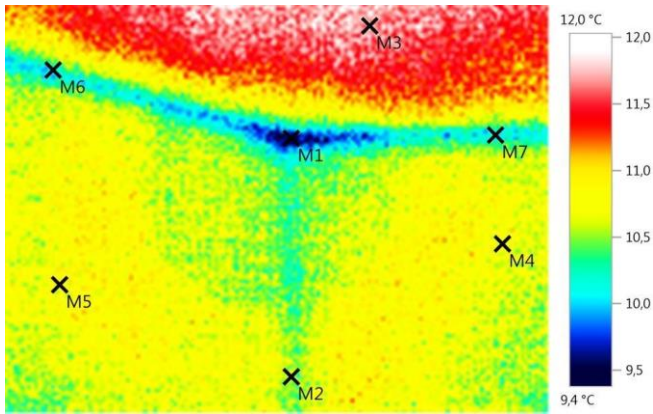
Objets de mesure	Temp. [°C]	Émiss.	Temp. réfl. [°C]	Remarques
Point de mesure 1	10,8	0,95	20,0	-
Point de mesure 2	13,6	0,95	20,0	-
Point de mesure 3	11,8	0,95	20,0	-
Point de mesure 4	10,9	0,95	20,0	-
Point de mesure 5	10,6	0,95	20,0	-
Point de mesure 6	12,2	0,95	20,0	-

Nouveau rapport

Fichier :
IR000442.BMT

Date :
03/03/2015

Heure :
10:59:03



Paramètres d'image :

Émissivité 0,95
Temp. réfl. [°C]: 20,0

Repères d'image :

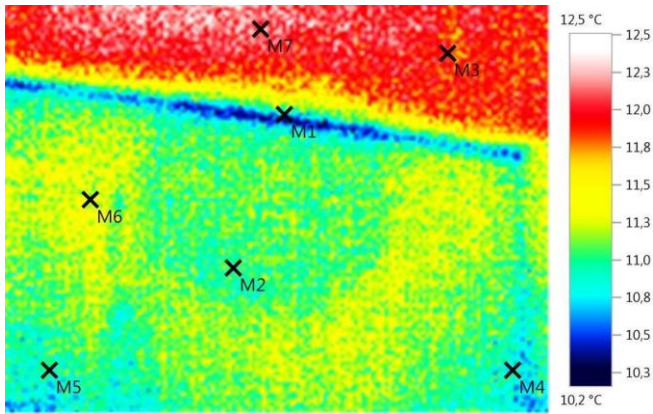
Objets de mesure	Temp. [°C]	Émiss.	Temp. réfl. [°C]	Remarques
Point de mesure 1	9,6	0,95	20,0	-
Point de mesure 2	10,3	0,95	20,0	-
Point de mesure 3	11,9	0,95	20,0	-
Point de mesure 4	10,8	0,95	20,0	-
Point de mesure 5	10,7	0,95	20,0	-
Point de mesure 6	10,0	0,95	20,0	-
Point de mesure 7	10,1	0,95	20,0	-

Nouveau rapport

Fichier :
IR000441.BMT

Date :
03/03/2015

Heure :
10:58:52



Paramètres d'image :

Émissivité 0,95
Temp. réfl. [°C]: 20,0

Repères d'image :

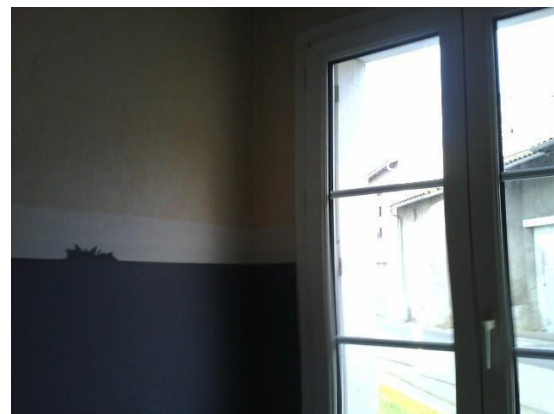
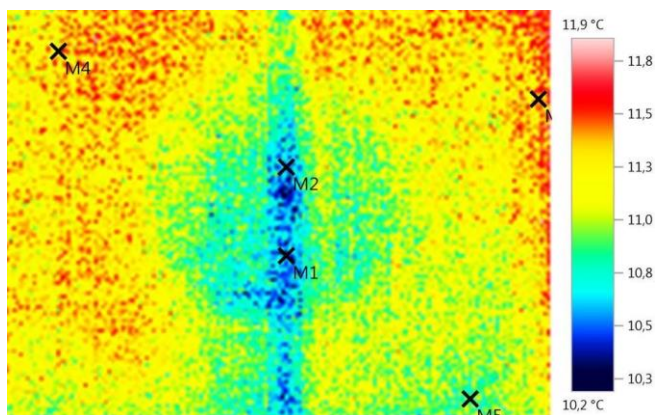
Objets de mesure	Temp. [°C]	Émiss.	Temp. réfl. [°C]	Remarques
Point de mesure 1	10,5	0,95	20,0	-
Point de mesure 2	10,9	0,95	20,0	-
Point de mesure 3	12,0	0,95	20,0	-
Point de mesure 4	10,8	0,95	20,0	-
Point de mesure 5	10,9	0,95	20,0	-
Point de mesure 6	11,4	0,95	20,0	-
Point de mesure 7	12,1	0,95	20,0	-

Nouveau rapport

Fichier :
IR000440.BMT

Date :
03/03/2015

Heure :
10:58:33



Paramètres d'image :

Émissivité 0,95
Temp. réfl. [°C]: 20,0

Repères d'image :

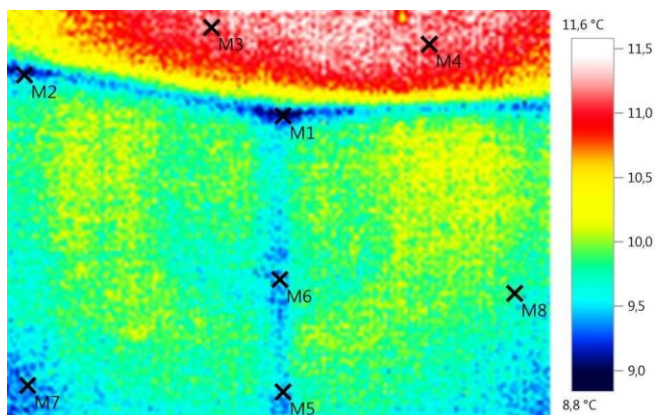
Objets de mesure	Temp. [°C]	Émiss.	Temp. réfl. [°C]	Remarques
Point de mesure 1	10,6	0,95	20,0	-
Point de mesure 2	10,5	0,95	20,0	-
Point de mesure 3	11,4	0,95	20,0	-
Point de mesure 4	11,3	0,95	20,0	-
Point de mesure 5	11,0	0,95	20,0	-

Nouveau rapport

Fichier :
IR000439.BMT

Date :
03/03/2015

Heure :
10:58:10



Paramètres d'image :

Émissivité 0,95
Temp. réfl. [°C]: 20,0

Repères d'image :

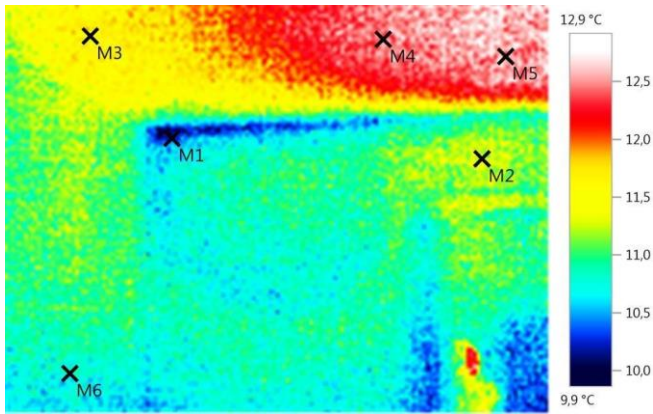
Objets de mesure	Temp. [°C]	Émiss.	Temp. réfl. [°C]	Remarques
Point de mesure 1	9,2	0,95	20,0	-
Point de mesure 2	9,3	0,95	20,0	-
Point de mesure 3	11,3	0,95	20,0	-
Point de mesure 4	10,9	0,95	20,0	-
Point de mesure 5	9,6	0,95	20,0	-
Point de mesure 6	9,5	0,95	20,0	-
Point de mesure 7	9,5	0,95	20,0	-
Point de mesure 8	9,9	0,95	20,0	-

Nouveau rapport

Fichier :
IR000438.BMT

Date :
03/03/2015

Heure :
10:57:46



Paramètres d'image :

Émissivité 0,95
Temp. réfl. [°C]: 20,0

Repères d'image :

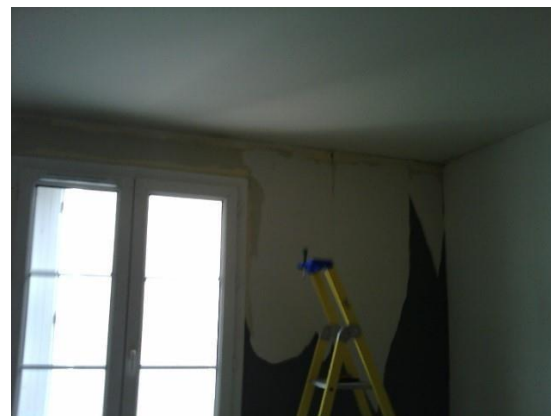
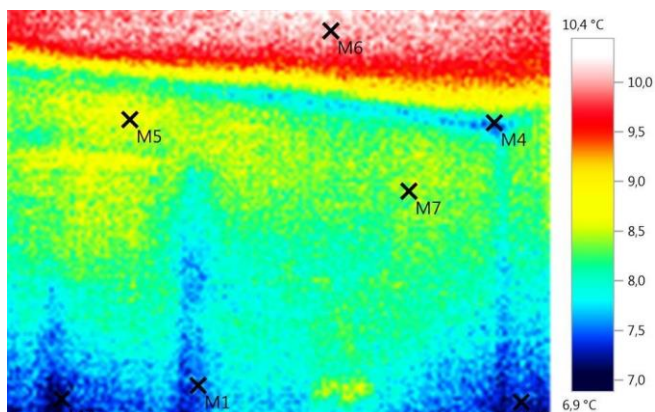
Objets de mesure	Temp. [°C]	Émiss.	Temp. réfl. [°C]	Remarques
Point de mesure 1	10,2	0,95	20,0	-
Point de mesure 2	11,3	0,95	20,0	-
Point de mesure 3	11,8	0,95	20,0	-
Point de mesure 4	12,4	0,95	20,0	-
Point de mesure 5	12,5	0,95	20,0	-
Point de mesure 6	10,7	0,95	20,0	-

Nouveau rapport

Fichier :
IR000437.BMT

Date :
03/03/2015

Heure :
10:57:11



Paramètres d'image :

Émissivité 0,95
Temp. réfl. [°C]: 20,0

Repères d'image :

Objets de mesure	Temp. [°C]	Émiss.	Temp. réfl. [°C]	Remarques
Point de mesure 1	7,5	0,95	20,0	-
Point de mesure 2	7,1	0,95	20,0	-
Point de mesure 3	7,3	0,95	20,0	-
Point de mesure 4	7,6	0,95	20,0	-
Point de mesure 5	8,6	0,95	20,0	-
Point de mesure 6	10,1	0,95	20,0	-
Point de mesure 7	8,4	0,95	20,0	-



Nouveau rapport

Conclusion :

Thermographie faite et demandée par M. DIDIER METAIS, avant les travaux de réfections de cet appartement en R de C, dans la résidence RENE METAYER à NEUVILLE DE POITOU.

Ce relevé de température de Surface, confirme précisément la localisation des ponts Thermiques Importants, particulièrement marqués par le développement de moisissures.

La thermographie relève des écarts de 3 voir 4 ° sur des surfaces de même exposition alors que l'appartement n'est pas chauffé.

Ces Amplitudes seront plus importantes encore, une fois le chauffage en marche.

Elles sont essentiellement dûe, à la défaillance ou le manque de matériaux isolants sur les jonctions Plafonds et Mûrs, ainsi qu'au droit des angles rentrants et sortants.

La mise en oeuvre de la Barrière Thermique CLIMATE COATING INTERIEUR, sur l'ensemble des mûrs et Plafonds, permettra de d'uniformiser les températures de surface et limitera considérablement les effets néfastes de ces ponts Thermiques.

Un deuxième relevé sera proposé à HABITAT 86, une fois l'appartement rénové et 21 Jours après la livraison des travaux.

Les Produits CLIMATE COATING INTERIEUR, ne devront en aucun cas être recouverts de peinture ou de revêtements type "Papier Peint" ou Toile de Verre. Faute de quoi, la performance thermique du produit serait supprimée.

Le Contrôleur.

PHILIPPE JOST (Responsable prescription GRASSIN DECORS).

04/03/2015 ,

JOST PHILIPPE